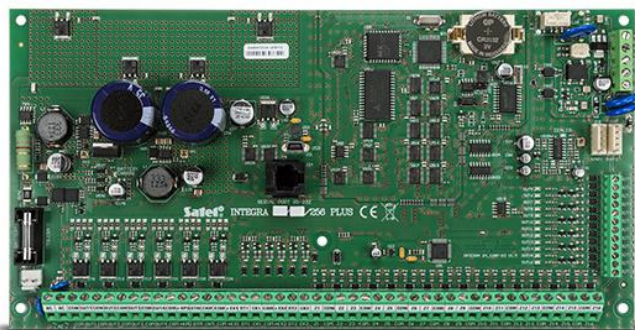


INTEGRA 256 Plus

EN50131 GRADE 3 ALARMSYSTEEM HOOFDPRINT MET 16 TOT 256 ZONES EN UITGANGEN

De **INTEGRA Plus** alarmsystemen voldoen aan de eisen van de EN50131 Grade 3, waardoor deze uitermate geschikt zijn voor implementatie op locaties met een bijzonder hoog risico, zoals banken, juweliers of openbare voorzieningen. De alarmsystemen worden gekenmerkt door hun uitgebreide functionaliteit, waardoor deze ook gebruikt kunnen worden voor de implementatie van toegangscontrole of zelfs intelligente bouwoplossingen.

- voldoet volledig aan de EN50131 standaard voor Grade 3 apparatuur
- ingebouwde geavanceerde 2A+1,5A voeding met uitgebreide auto-diagnose
- tot 256 zones met programmeerbare EOL weerstandswaarde en ondersteund 3EOL configuratie
- USB poort voor programmering via de pc
- 32 blokken, 8 objecten
- tot 256 programmeerbare uitgangen
- speciale bediendeel en uitbreidingsbussen
- systeem lokaal te bedienen via (LCD) bediendelen, blok bediendelen, handzenders, proximity kaarten
- bediening op afstand met pc, smartphone of gesproken telefoonmenu
- 64 onafhankelijke schema's voor automatische sturingen
- toegangscontrole en automatisering functies
- logboek geheugen van 24.575 gebeurtenissen met print optie
- 240+8+1 gebruikers
- RS-232 poort - RJ type aansluiting
- firmware upgrade via een pc
- optie voor het niet rapporteren van een SATEL server storing



TECHNISCHE GEGEVENS

| | |
|--|-------------------|
| Installateur gedefinieerde SMS-berichten | 64 |
| Uitbreidingen | tot 64 |
| Milieuklasse conform de EN50130-5 | II |
| Spraakberichten | 32 |
| Communicatie bussen | 1+2 |
| Maximaal aantal programmeerbare ingangen | 256 |
| Maximaal aantal programmeerbare uitgangen | 256 |
| Maximale luchtvochtigheid | 93±3% |
| Accu verbruik - maximaal | 200 mA |
| Maximaal stroomverbruik bij 230 V | 400 mA |
| Maximale accu laadsstroom | 1500 mA |
| Bediendelen | tot 8 |
| Gewicht | 320 g |
| Accu afkoppel voltage (±10%) | 10,5 V |
| Uitgangsspanning | 10,5...14 V DC |
| Voeding (±15%) | 20 V AC, 50-60 Hz |
| Accu storing voltage drempelwaarde (±10%) | 11 V |
| Aantal telefoonnummers voor berichten (spraak / SMS + PAGER) | 16+16 |
| Uitgang belasting +EX1 en EX2 (± 10%) | 3000 mA |
| Laagvermogen programmeerbare uitgangsvermogen | 50 mA |
| Hoogvermogen programmeerbare uitgangsvermogen | 3000 mA |
| Uitgang belasting +KPD (± 10%) | 3000 mA |
| Logboek | 24575 |
| Objecten | 8 |
| Stroomverbruik in stand-by mode bij 230 V | 135 mA |
| Accu verbruik - stand-by | 130 mA |
| Veiligheidsklasse conform de EN 50131 | Grade 3 |
| Blokken | 32 |
| Schema's | 64 |
| Gebruikers + Manager | 240+8 |
| Programmeerbare bekabelde zones | 16 |
| Voeding uitgangsstroom (voeding + laden van de accu) | 2000 + 1500 mA |
| Programmeerbare bekabelde uitgangen | 16 |
| Aantal voedingsuitgangen | 3 |
| Afmetingen print | 264 x 134 mm |
| Bedrijfstemperatuur | -10...+55 °C |
| Aanbevolen transformator type | 75 VA |